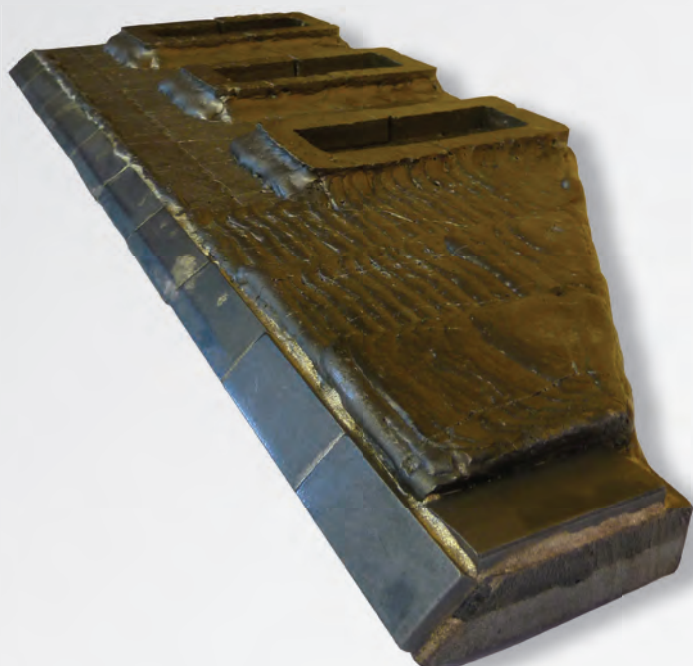
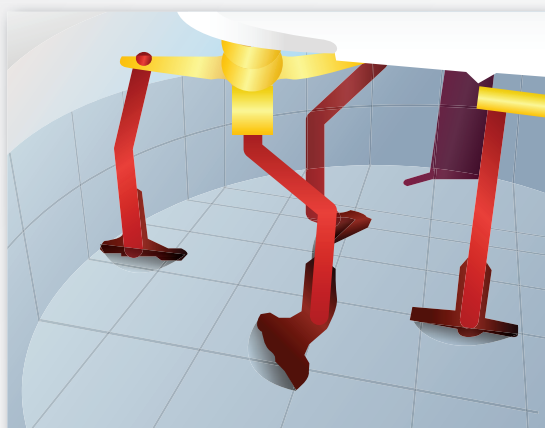


PALES, RACLEURS ET PROTECTIONS DE BRAS POUR MALAXEURS A BETON

Des performances durables...



***Stronger... with
Castolin Eutectic***



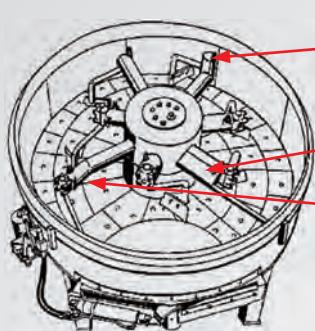
- Réduction important de vos coûts avec Castodur Diamond Carbide (CDC®) jusqu'à 6 fois supérieur aux solutions standards.
- Un catalogue complet de près de 300 références.
- Des pièces adaptables sur plus de 20 marques différentes de malaxeurs.
- Une expertise internationale reconnue pour définir les meilleures solutions contre l'usure prématurée des pièces.
- Kits de boulonneries fournis avec les pièces

Réduisez vos coûts d'exploitation

L'industrie de la construction se veut toujours plus exigeante : elle requiert aujourd'hui la production d'un béton prêt à l'emploi de qualité homogène, tout en réclamant des cycles de malaxage de plus en plus courts, particulièrement pour le béton vibré.

Différents modèles de malaxeurs stationnaires ont été développés pour traiter les matières premières (le sable, l'eau, les agrégats et le ciment), qui par abrasion-érosion, causent une usure intensive de certaines pièces vitales.

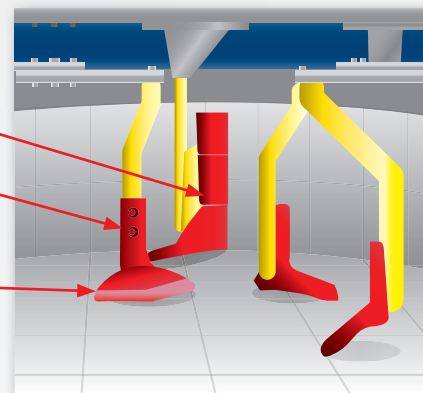
Pièces d'usures des malaxeurs à béton



Racleur

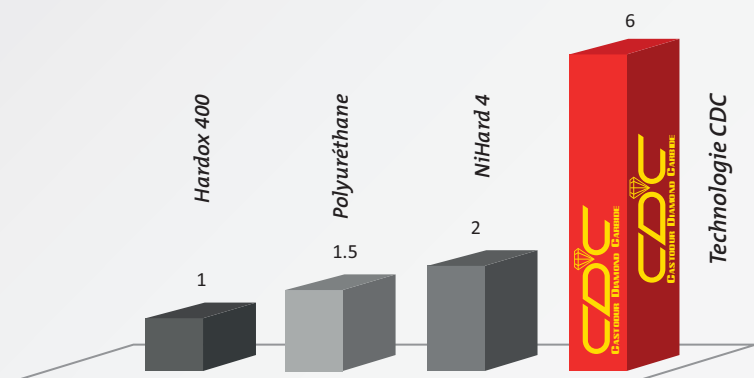
Protection de bras

Pale de malaxage



Pour lutter contre l'abrasion et l'érosion, des pièces d'usure mono-matière sont généralement proposées (Hardox 400, polyuréthane, fonte Ni-hard, etc.). En développant la technologie CDC®, CASTOLIN propose la solution la plus aboutie en terme de résistance à l'usure. Ces pièces sont élaborées à partir de tôles CDP® (CastoDur Diamand Plates),

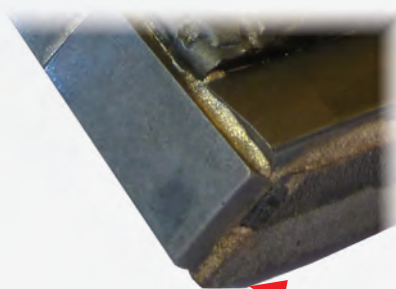
de zones de rechargement dur et de carbures de tungstène au niveau des bords d'attaques. Ces carbures ont été sélectionnés notamment pour résister aux chocs subits lors des phases d'entretien des malaxeurs. En choisissant la technologie CDC®, la durée de vie de vos pièces est jusqu'à 6 fois plus longue.



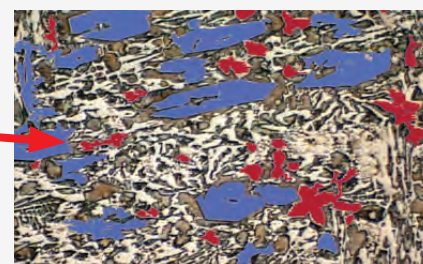
La durée de vie relative des pièces utilisant la technologie CDC a été comparée aux technologies traditionnelles. Les intervalles de maintenance sont augmentés par l'utilisation de pièces en technologie CDC.

Marques de malaxeurs à béton compatibles avec la technologie CDC

| | |
|--------------|-----------|
| AMMANN | ORU |
| ARCEN | PATAUD |
| BROUILLER | PEMAT |
| COUVROT | PICCINI |
| DEMLER | QUADRA |
| EIRICH | ROCCHI |
| ELBA | ROYO |
| FEJMERT | SCHOSSER |
| LAMBERT | SIPE |
| LIEBHERR | SOFRADEN |
| MARCANTONINI | SONTHOFEN |
| MINATO | STETTER |
| OCEM | TAURUS |
| OMG | TEKA |



Bords d'attaque en carbure de tungstène (dureté 2500HV)



Dépôt anti-usure de 9 à 15mm d'épaisseur riche en carbures complexes de Chrome et niobium répartis de façon homogène (dureté 62HRC)

www.castolin.com
contact : cdc@castolin.fr



Castolin France
Z.A. Courtaboeuf 1-Villebon, 22. Avenue du Québec
BP 325 91958 Courtabœuf Cedex

Part of the Messer World

Stronger, with Castolin Eutectic

www.castolin.com